

Dott. Arch. Massimo DESMERO  
Via Roma n°59 - 0171 260476  
12011 - Borgo San Dalmazzo (CN)

Dott. Arch. Lorenzo MARTINELLI  
Dott. Arch. Sergio ZORNIOTTI  
Via Staffarda n°7 - 0172 636426  
12045 - Fossano (CN)

COMUNE	LIMONE PIEMONTE
OGGETTO	INTERVENTO
	TURISTICO RICETTIVO
	LOCALITA' CAMPO PRINCIPE
	ZONA URBANISTICA 3/TR2/G.2
COMMITT.	S.A.I. s.r.l. - Porta Rossa S.p.A.

TIPOLOGIA EDILIZIA - TURISTICO RICETTIVO  
EDIFICI A+B - Piante Piani Fuori Terra e Prospetti

Pratica	3296 - 1703
Data	APRILE 2018
Aggiorn.	OTTOBRE 2018
Aggiorn.	

Scala  
1:100

Tavola  
9.a

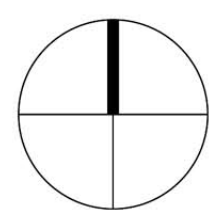
Volume Totale Edificio  
1'620 mc

Superficie Utile Lorda Edificio  
568 mq

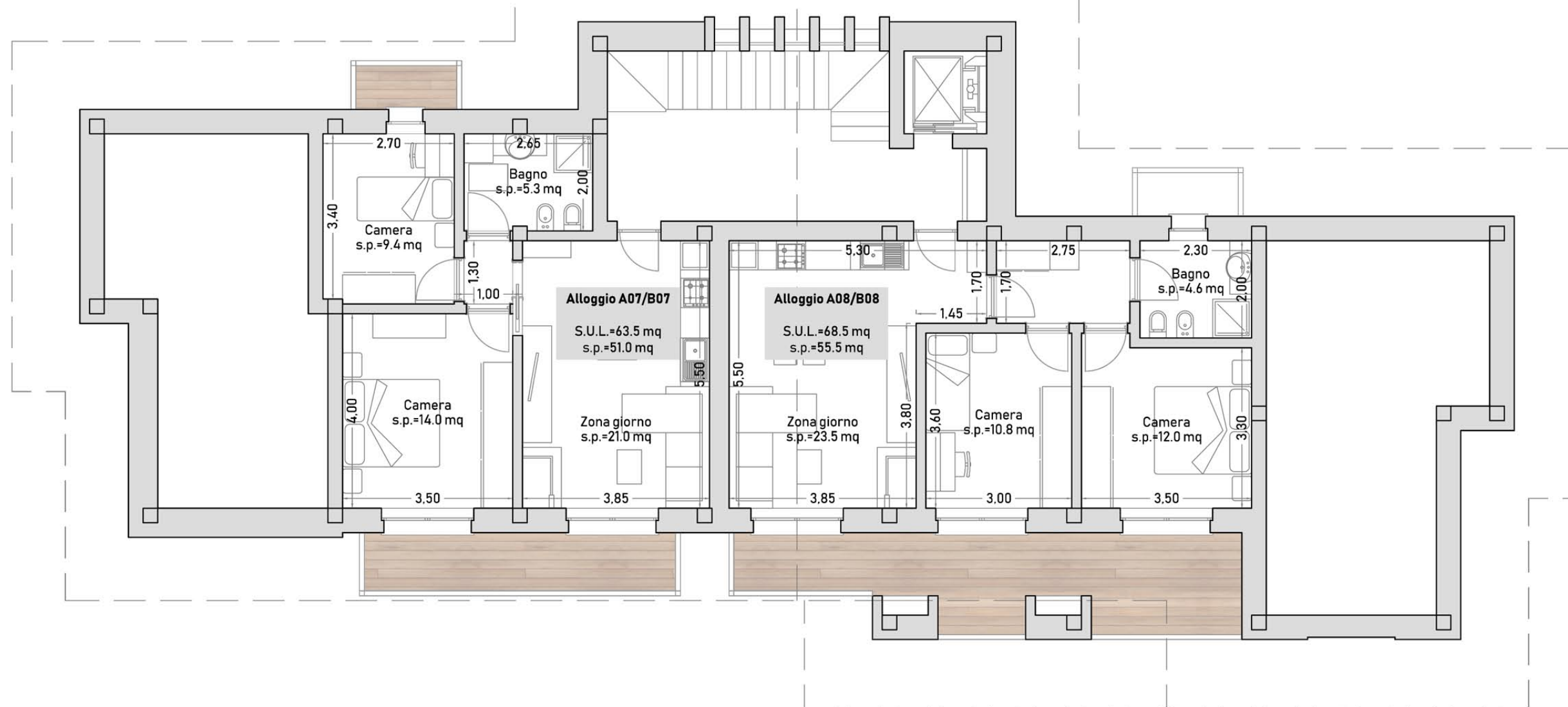
Totale Alloggi Edificio  
n. 8

Volume Totale Piano  
376 mc

Superficie Utile Lorda Piano  
132 mq

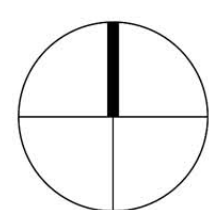


PINATA PIANO SOTTOTETTO  
Scala 1:100

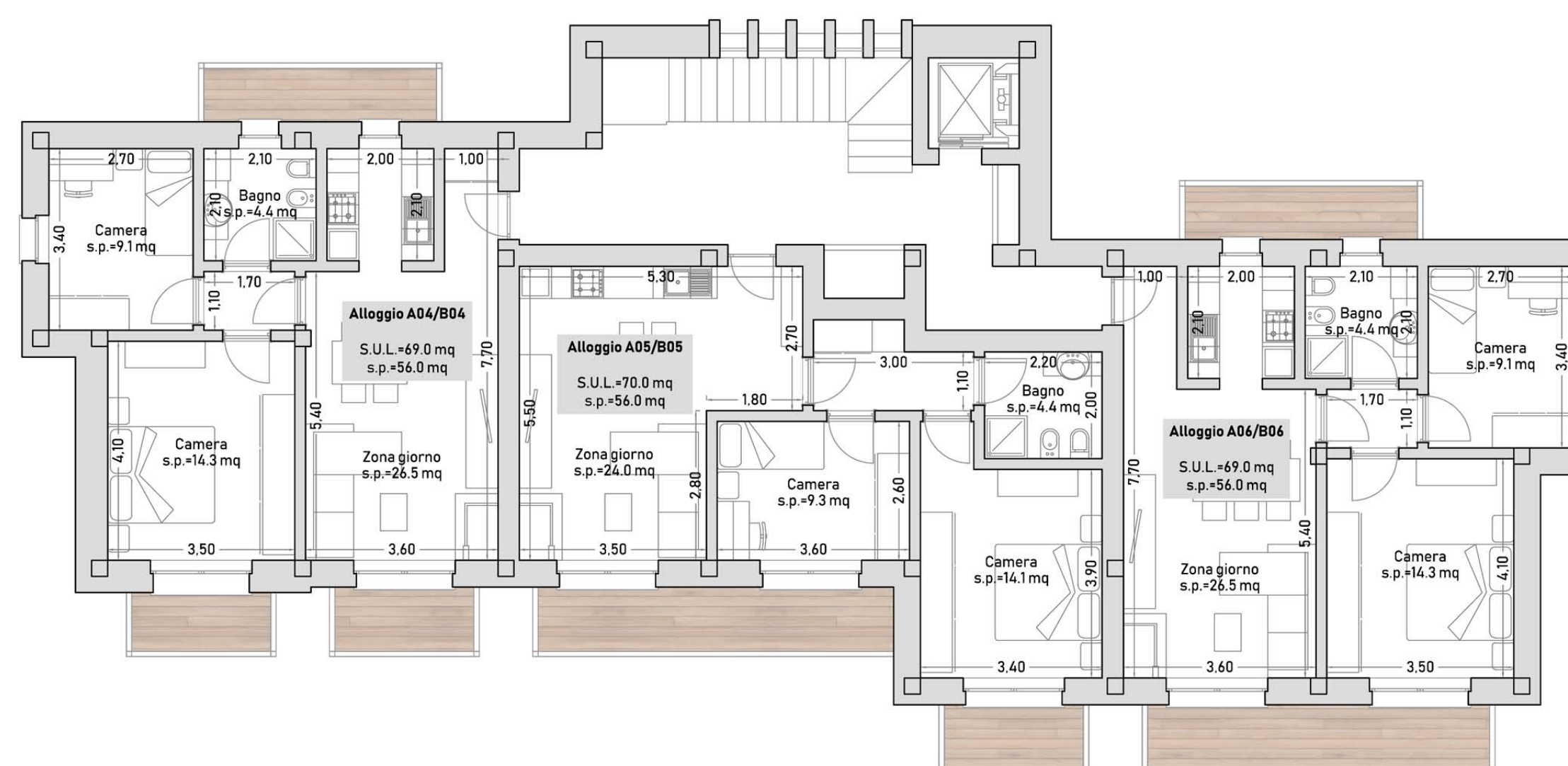


Volume Totale Piano  
622 mc

Superficie Utile Lorda Piano  
218 mq

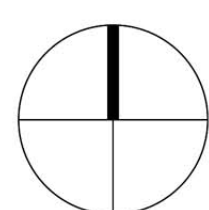


PINATA PIANO PRIMO  
Scala 1:100

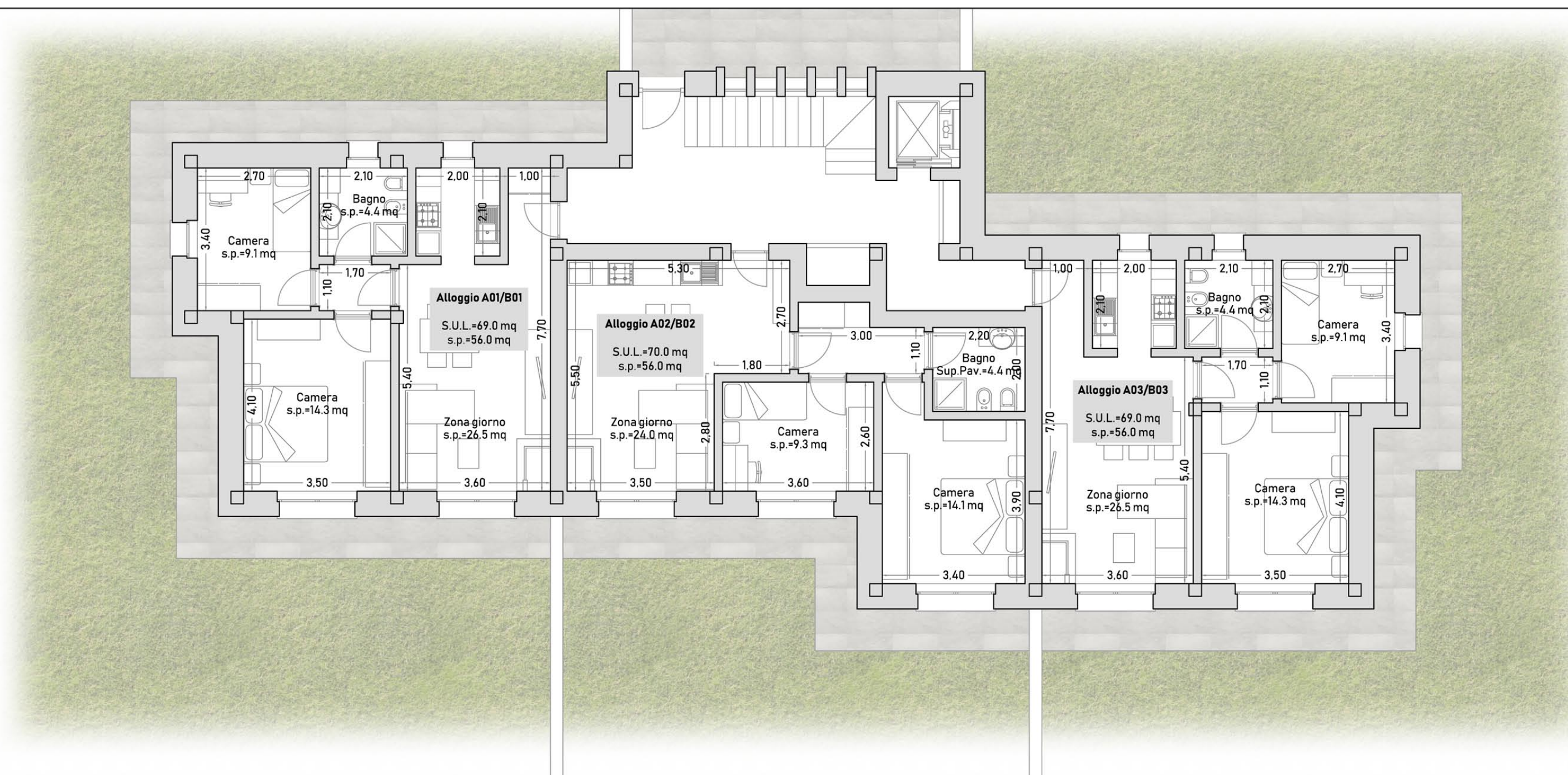


Volume Totale Piano  
622 mc

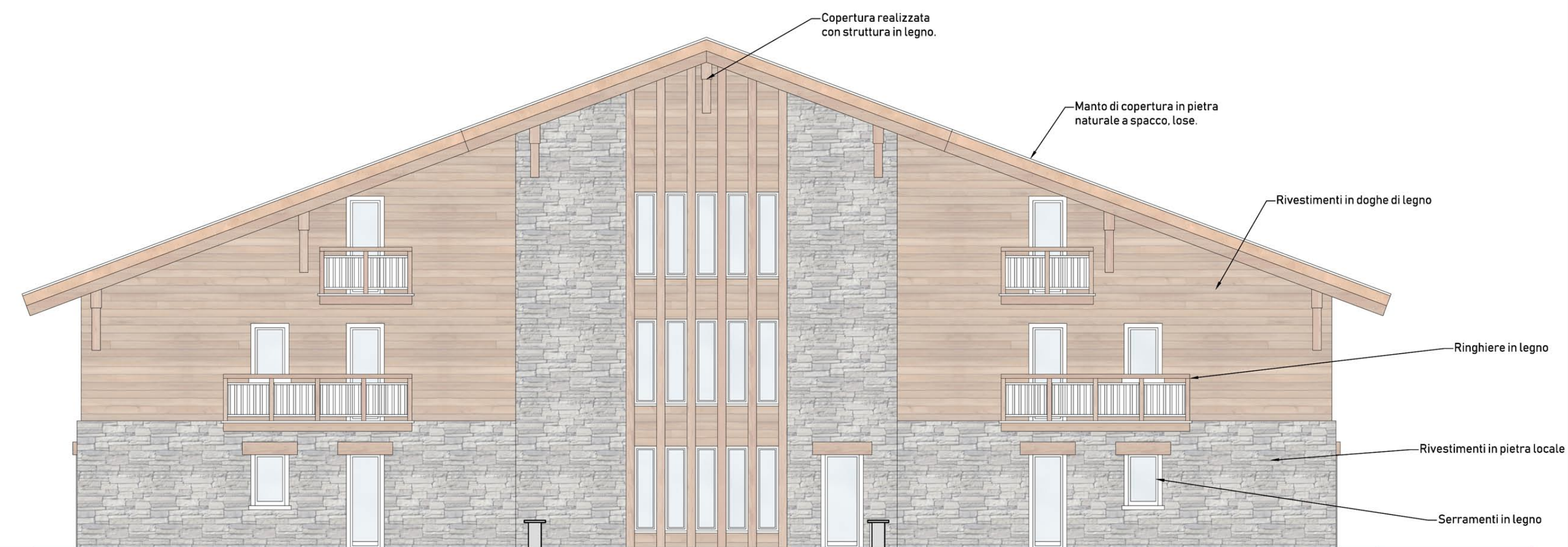
Superficie Utile Lorda Piano  
218 mq



PINATA PIANO TERRA  
Scala 1:100



PROSPETTO SUD  
Scala 1:100



PROSPETTO NORD  
Scala 1:100